

SUPER BUNDREX®

빠르고 간편한 시공성, 탁월한 시공품질!
보이지 않는 안전한 선택!

**FARMING &
MOUNTAIN ROAD™**

**SUPER
BUNDREX®**

기계화경작로 & 임도™

월등한 균열 제어 성능!
탁월한 시공 공법!

SUPER BUNDREX® 를 적용한 기계화경작로 & 임도™ 는
빠르고 간편한 시공성, 탁월한 시공품질과
장기간의 내구성을 보장합니다.

*코스틸은 구조설계 서비스를 무료로 지원합니다!

SUPER BUNDREX®

FARMING & MOUNTAIN ROAD™

슈퍼 번드렉스® 기계화경작로&임도™

강섬유의 표준, 슈퍼 번드렉스®

월등한 균열 제어 성능!
보수비용 최소화!

보수비용 최소화로
새는 돈을 잡아드립니다!

임도도 슈퍼번드렉스가 탁월합니다!



WWW.BUNDREX.COM



인증 & 특허 (미국/국내특허)



본 사. (02531) 서울시 동대문구 사가정로 122 하우스토리 4층
TEL. 02)2106-0196 / 2106-0262

공사기간 단축, 내구성 증가로 유지보수비 절감 등 경제적으로 월등히 유리하고
안전성과 경제성을 겸비한 강섬유 기술 최고의 결정체, 번드렉스!
토목, 건축분야의 다양한 바닥 콘크리트 구조물의 구조 보강재로 널리 사용되고 있습니다.
이제, 바닥 콘크리트 구조물 공사는 SUPER BUNDREX®의 SFRC가 표준입니다.



대한민국 강섬유 국내1위 브랜드! 슈퍼번드렉스

포함 1.2공정 3만평

SUPER BUNDREX®

빠르고 간편한 시공성, 탁월한 시공품질!

FARMING & MOUNTAIN ROAD™



제품이미지

기계화경작로 & 임도™ 3대 특징점

1

시공성 향상!

SUPER BUNDREX® 보강 콘크리트의 특성상, 철근 / Wiremesh의 현장 배근 작업이 불필요하여 빠르고 간편한 시공이 가능합니다!



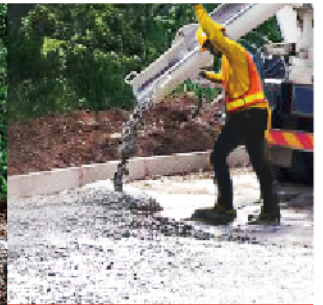
2

공기단축! (시공비용 절감)

철근 / Wiremesh의 현장 배근 작업이 불필요하여 인건비 및 장비비 절감, 공기를 단축할 수 있습니다.



철근 / Wiremesh



SUPER BUNDREX®

3

시공품질 향상! (표면 균열 발생 억제)

SUPER BUNDREX®는 탁월한 균열제어 성능으로 시공 후, 도로 표면의 균열 발생이 탁월하게 억제되어 하자 보수 억제 및 시공품질이 월등히 향상됩니다.



철근 / Wiremesh



SUPER BUNDREX®

SUPER BUNDREX®

안정성, 경제성 등 모든 면에서
SUPER BUNDREX®의
SFRC가 탁월합니다!

WHY? **SUPER BUNDREX®** 선택해야 하는 이유!



간편한 시공성!

철근 / Wiremesh
현장배근 불필요!



공기단축!

인건비, 장비비절감!
공사기간 단축!



시공품질 향상!

철근 / Wiremesh 대비
균열제어 성능 탁월!



철근 및 Wiremesh 기존 시공의 단점!



표면균열 다수발생!

기존 철근 / Wiremesh 보강시공법은
현장 설치를 위한 인건비가 발생하며
2D보강의 한계로 표면균열이 발생합니다.
(하자로 연결)



시공비교 철근 및 Wiremesh vs. **SUPER BUNDREX®**

	철근 및 Wiremesh	SUPER BUNDREX®	결론
시공 과정	1. 자재 현장 운반(철근, Wiremesh) 2. 현장 설치(철근, Wiremesh) 3. 콘크리트 타설	1. 콘크리트 현장 운반(S.F.R.C) 2. 타설	탁월한 시공성
공기 단축	현장 배근 관련, 인력/장비/시간 필요	현장 배근 관련, 인력/장비/시간 불필요	비용절감 탁월
시공 품질 향상	1. 표면 균열 발생 2. 보수비용 증가 3. 균열에 의한 강도 저하	1. 표면 균열 발생 억제 2. 보수비용 최소화 3. SUPER BUNDREX® 강도 증가	시공품질 향상

***SUPER BUNDREX® 적용 프로젝트** : 2020 해남군 송지, 어란 간선임도 기계화경작로 확포장사업